



LIVRET D'ACCUEIL

LE BILAN DE COMPÉTENCES

Le bilan de compétence permet d'analyser ses compétences professionnelles et personnelles, ses aptitudes et ses motivations en appui d'un projet d'évolution professionnelle et, le cas échéant, de formation.

Il s'adresse à toute personne active, du secteur privé ou public, et aux demandeurs d'emploi

Il permet d'établir sa carte de route professionnelle, envisager un projet et/ou une formation...

Ses 3 grandes étapes

Préliminaire



Investigation

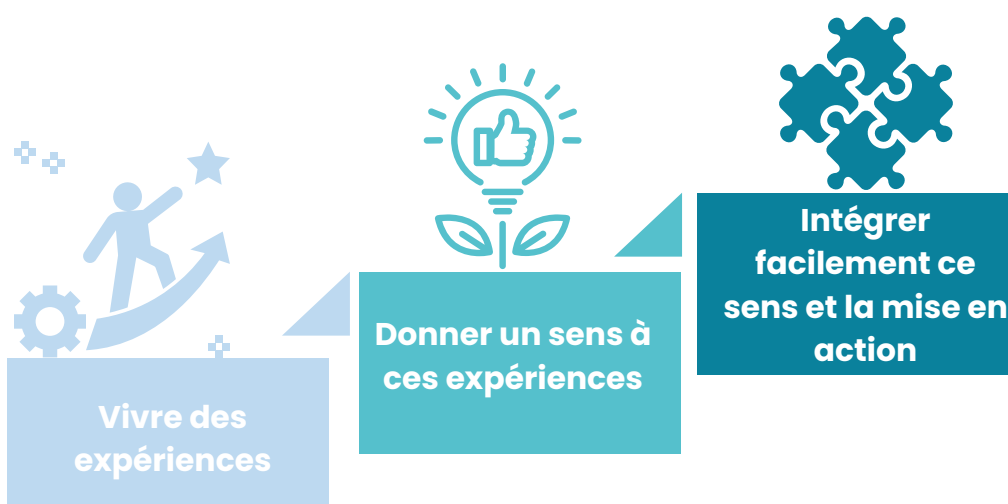


Conclusion





Etre aligné à ses valeurs



Votre consultante Magali Morbelli

Coach professionnelle certifiée, spécialisée dans la gestion du stress, consultante en Bilan de compétences

"L'entreprenariat est inscrit dans mon histoire depuis 4 générations. Et pourtant, c'est le milieu médical qui a été mon premier terrain professionnel. Pendant plus de vingt ans, j'ai évolué d'infirmière hospitalière à cadre dans la prestation médicale. Mon expertise du travail d'équipe associée à ma fonction de coach, sont au service de mes clients.

Je suis l'artisan de leur transformation."

Qualiopi
processus certifié 
En partenariat avec le réseau
professionnel Co&axial

**MON
COMPTE
FORMATION**

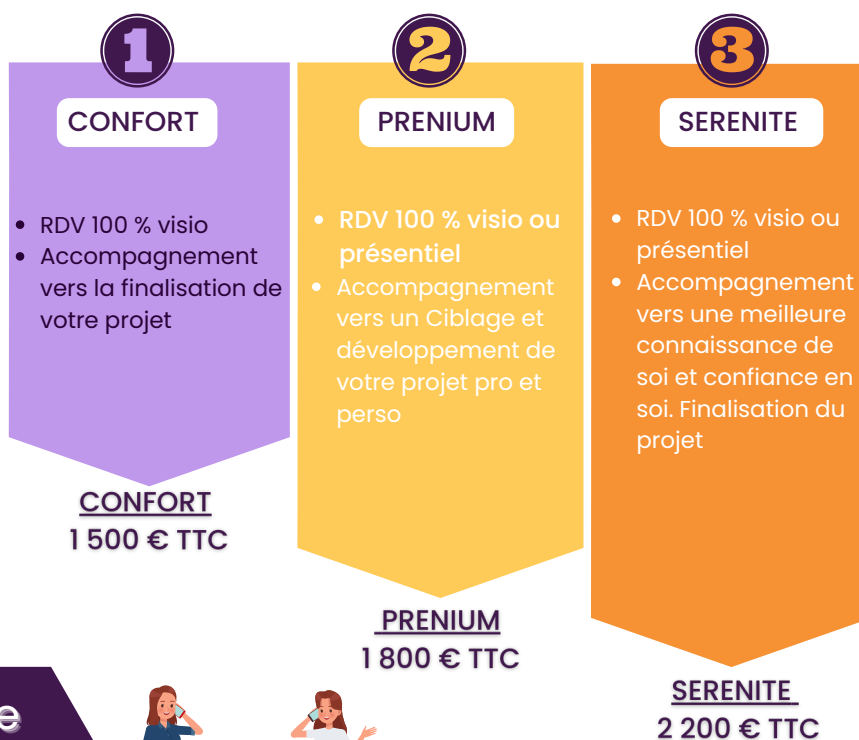


 **magali morbelli**

Vous désirez

- Obtenir un meilleur salaire
- Élargir le périmètre dans la même fonction
- Développer un nouveau projet professionnel
- Diminuer le stress au travail
- Suivre des formations
- Quitter un secteur d'activité pour un autre
- Augmenter la motivation au travail
- Avoir un poste qui correspond mieux à ses qualifications
- Avoir plus de responsabilités et d'autonomie
- Changer de fonction au sein de la même société (mutation interne)
- Changer d'employeur dans le même secteur
- Avoir une situation plus stable et sécurisante
- Aménager votre poste pour la fin de carrière
- Accéder à des fonctions managériales
- Modifier vos relations avec vos collègues
- Aménager votre poste à votre état de santé
- Modifier vos relations avec votre direction

LES FORMULES



On en parle
06 83 51 93 86



Votre parcours type



- Temps d'entretien en présentiel ou distanciel ou mixte
- Temps en binôme et/ou groupe
- Temps d'évaluation (autodiagnostic et/tests)
- Temps de travail personnel entre 2 rendez-vous

INFORMATIONS PRATIQUES

1 Entretien préalable

Gratuit, il permet de faire connaissance et connaître vos motivations, vos besoins. Présentation du bilan avec ses aspects pratiques et administratifs.

2 Constitution du dossier

3 Phase préliminaire

Valide votre engagement sur l'analyse détaillée de votre demande

4 Phase d'investigation

Découverte de soi. Analyse de votre profil, de vos centres d'intérêts et de vos motivations. Identifications de vos aptitudes professionnelles et personnelles

5 Phase de conclusion

Établir votre feuille de route professionnelle avec ses principales étapes pour vous mettre en action.



MON CADRE DÉONTOLOGIQUE

Respect des personnes : instaurer une relation basée sur l'écoute attentive

Clarification de la demande : clarifier les attentes et les motivations à l'origine de la demande

Engagement réciproque : contractualiser l'ensemble de la prestation

Autonomie : le bénéficiaire sera autonome tout au long du processus

Professionalisme : entretenir sa veille professionnelle par un perfectionnement continu. Actualiser ses méthodes et outils.

Indépendance : se donner la possibilité de refuser des missions, avoir conscience de son champ d'intervention

Confidentialité : secret professionnel et préservation de la confidentialité du contenu, le prestataire ne peut pas communiquer les résultats des tests, ni le document de synthèse à l'employeur sans l'accord du bénéficiaire.

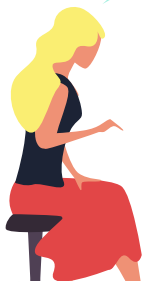
Qu'en pensent mes clients ?

Charlotte B.

J'ai eu le plaisir d'être accompagnée par Magali. Elle a su trouver les mots justes toujours dans la bienveillance qui lui est si chère ☺. Elle m'a permis d'avancer à une période clé de ma vie avec délicatesse et justesse. Son background d'infirmière lui permet d'avoir une approche juste, complète et différente qui fait que son coaching lui ressemble totalement. Merci Magali

Catherine D.

J'ai fait appel à Magali en vue d'un changement dans ma vie. Elle m'a guidée avec douceur et clairvoyance et les barrières se sont levées une à une. Magali possède une très belle qualité d'écoute, le sens de l'analyse et de l'humain qui font d'elle une vraie professionnelle dans son domaine. Merci Magali



 **magali morbelli**

CoWorking 39 avenue Alphonse Denis, 83400 HYÈRES – Tel. 06 83 51 93 86

Courriel : contact@magalimorbelli.com – SIRET 914 942 594 00013 – Code APE 96.09z – NDA 93 13 20324 13



WWW.magalimorbelli.com

MODALITÉS DE FINANCEMENT



L'employeur peut




proposer à un salarié d'effectuer un bilan de compétences

-  **Au titre du plan de formation, pendant les heures de travail**
-  **Dans le cadre du plan de développement des compétences (ou d'un congé de reclassement dans le cadre d'une procédure de licenciement économique)**



Le salarié peut

dans le cadre d'un compte personnel de formation (CPF)

-  **Formuler une demande d'autorisation d'absence auprès de son employeur, s'il veut le faire pendant le temps de travail**
-  **Il n'a pas besoin d'un accord de l'employeur s'il l'effectue en dehors de son temps de travail**
-  **Faire une demande à son employeur pour bénéficier de son CPF s'il travaille dans un service public**

EN RÉSUMÉ

1

Délai légal de 11 jours obligatoire avant tout démarrage (s'applique seulement au CPF)

2

Durée de 3 mois

3

Durée total de 24 h (12h d'entretien, 12h de travail perso)



Mes séances se déroulent en présentiel sur Hyères ou Toulon



Mais aussi sur tout type de visioconférence

**MON
COMPTE
FORMATION**

On en parle
06 83 51 93 86

 **magali morbelli**

MERCI POUR VOTRE CONFIANCE



 **magali morbelli**

CoWorking 39 avenue Alphonse Denis, 83400 HYÈRES - Tel. 06 83 51 93 86
Courriel : contact@magalimorbelli.com - SIRET 914 942 594 00013 - Code APE 96.09z - NDA 93 13 20324 13
WWW.magalimorbelli.com